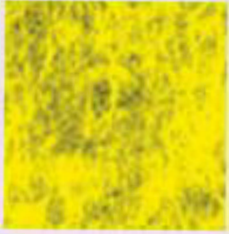
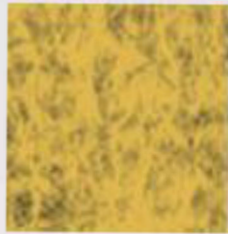


Melange



WM / 124



WM / 125



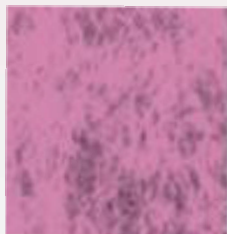
WM / 126



WM / 106



WM / 127



WM / 128



WM / 104



WM / 129



WM / 130 ★



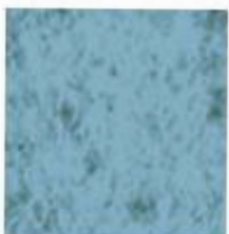
WM / 111



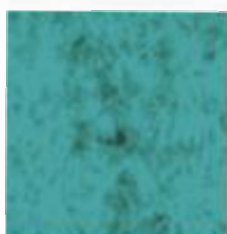
WM / 131 ★



WM / 132



WM / 133 ★



WM / 134



WM / 108



WM / 135

MADE in ITALY

Melange



WM / 120 ★



WM / 136



WM / 137



WM / 103



WM / 138



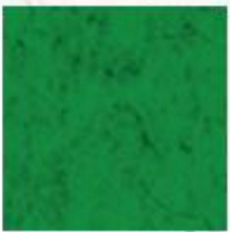
WM / 139



WM / 105 ★



WM / 140



WM / 141 ★



WM / 142



WM / 143 ★



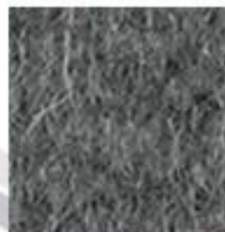
WM / 122



WM / 123 ★



WM / 101



WM / 102



WM / 112 ★

MADE in ITALY

Uniti



WO/02



WO/06



WO/01



WO/04



WO/03



WO/05



WO/08



WO/11



WO/10



WO/07



WO/12



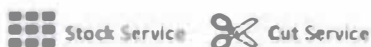
WO/09

★ Indicates fabrics in stock.

For any fabrics not in stock lead times are 2 weeks air freight or 8 weeks sea freight.

MADE in ITALY

I	UK	D	F	E
<b>Composizione</b> 100% Pura Lana Vergine	<b>Composition</b> 100% Pure New Wool	<b>Zusammensetzung</b> 100% Reine Schurwolle	<b>Materiale</b> 100% Pure Laine Vierge	<b>Composición</b> 100% Pura Lana Virgen
<b>Peso</b> 410 g/m <sup>2</sup> ± 15	<b>Weight</b> 410 g/m <sup>2</sup> ± 15	<b>Gewicht</b> 410 g/m <sup>2</sup> ± 15	<b>Poids</b> 410 g/m <sup>2</sup> ± 15	<b>Peso</b> 410 g/m <sup>2</sup> ± 15
<b>Altezza</b> 140 cm ± 5	<b>Width</b> 140 cm ± 5	<b>Breite</b> 140 cm ± 5	<b>Längeur</b> 140 cm ± 5	<b>Ancho</b> 140 cm ± 5
<b>Lunghezza Rotolo</b> 25 mt ±10%	<b>Roll lenght</b> 25 mt ±10%	<b>Rolle länge</b> 25 mt ±10%	<b>Longueur rotulea</b> 25 mt ±10%	<b>Longitud rollo</b> 25 mt ±10%
<b>Resistenza all'abrasione</b> >50000 cicli Martindale	<b>Abrasion Resistance</b> >50000 Martindale cycles	<b>Scheuerfestigkeit</b> >50000 Martindale Scheuertouren	<b>Résistance à l'abrasion</b> >50000 Martindale tours	<b>Resistencia a la abrasión</b> >50000 Martindale ciclos
<b>Resistenza alla luce</b> (EN ISO 105-B02)5	<b>Light Fastness</b> (EN ISO 105-B02)5	<b>Lichtechtheit</b> (EN ISO 105-B02)5	<b>Solidité à la lumière</b> (EN ISO 105-B02)5	<b>Solidez a la luz</b> (EN ISO 105-B02)5
<b>Resistenza allo sfregamento</b> (EN ISO 105-X12) Umido: 4/5 Secco: 5	<b>Fastness to Rubbing</b> (EN ISO 105-X12) Wet: 4/5 Dry: 5	<b>Reibechtheit</b> (EN ISO 105-X12) Nass: 4/5 Trocken: 5	<b>Solidité au frottement</b> (EN ISO 105-X12) Mouillé: 4/5 Sec: 5	<b>Solidez al rozamiento</b> (EN ISO 105-X12) Húmedo: 4/5 Seco: 5
<b>Infiammabilità</b> 1 IM UNI 9175 EN 1021-1:2006 EN 1021-2:2006 TB 117:2013 IMO	<b>Flammability</b> 1 IM UNI 9175 EN 1021-1:2006 EN 1021-2:2006 TB 117:2013 IMO	<b>Feuersicherung</b> 1 IM UNI 9175 EN 1021-1:2006 EN 1021-2:2006 TB 117:2013 IMO	<b>Flammabilité</b> 1 IM UNI 9175 EN 1021-1:2006 EN 1021-2:2006 TB 117:2013 IMO	<b>Inflamabilidad</b> 1 IM UNI 9175 EN 1021-1:2006 EN 1021-2:2006 TB 117:2013 IMO
<b>Assorbimento acustico:</b> UNI EN ISO 354:2003	<b>Acoustic Absorption:</b> UNI EN ISO 354:2003	<b>Schallabsorptions:</b> UNI EN ISO 354:2003	<b>absorption acoustique:</b> UNI EN ISO 354:2003	<b>absorción acústica:</b> UNI EN ISO 354:2003
<b>-Solo su richiesta:</b> idro-oleo repellente	<b>Only on request:</b> water repellency and oil repellency	<b>Nur Auf: anfrange:</b> hydrophobe und oleophobe	<b>Seulement sur demande:</b> hydrofuge et oléofuge	<b>Soló a petición:</b> repelencia al agua y repelencia al aceite
<b>Colore</b> Leggere differenze di colore fra una partita e l'altra sono da considerarsi normali	<b>Colour</b> Slight color differences between one lot and another have to be considered within commercial tolerance	<b>Farbabweichungen</b> Leichte farbunterschiede sind zwischen zwei Partien als normal su betrachten	<b>Coloris</b> Légères différences de couleur entre un lot et l'autre doivent être considérés comme étant normales	<b>Color</b> ligeras diferencias de color entre un lote y el otro son normales



MADE in ITALY