

HOLZBEREICHEN

WOOD SURFACES



NATURHARZÖL

Die massiven Holzoberflächen der ZEITRAUM Möbel sind mit rein natürlichen Ölen geschützt. Diese werden auf die hochfein geschliffenen Flächen aufgebracht und später von Hand einmassiert, wodurch eine seidenglatte, widerstandsfähige Oberfläche entsteht. Beim Ölen wird das Holz mindestens 2 mm tief imprägniert. Diese natürliche Oberflächenbehandlung ist frei von Schadstoffen. Das Holz kann atmen, Feuchtigkeit aufnehmen und abgeben, anders als bei lackierten, versiegelten Oberflächen. Die offenporige Oberfläche, die im Zusammenspiel mit der natürlichen Atmungsfähigkeit des Massivholzes für ein ausgewogenes Raumklima sorgt, verhindert außerdem statische Aufladung und zieht deshalb keinen Staub an, was speziell auch für Allergiker wichtig ist. Die natürlichen Farbunterschiede der Hölzer bleiben auch nach der Oberflächenbehandlung erhalten.

NATURAL RESIN OIL

The solid wood surfaces of ZEITRAUM furniture are impregnated with pure natural oils. These are applied to the high precision-ground surfaces and then massaged by hand, creating a silky smooth, resistant surface. When oiling the wood is impregnated at least 2 mm deep. This natural surface treatment is free from contaminants. The wood can breathe, absorb and release moisture, unlike varnished, coated finishes. The porous surface which makes the interaction with the natural breathability of the solid wood for a balanced room climate, prevents further charging and therefore attracts no dust, which is especially important for people with allergies. The natural color variations of the wood is retained even after the surface treatment.

HÖLZER

TIMBER

MASSIVHOLZ

Wir verwenden ausschließlich massive, gesunde Laubhölzer, deren Verarbeitung unter genauer Kenntnis der spezifischen Eigenschaften erfolgt. Aktuell Eiche, Esche, Kirschbaum und Nussbaum. Die handwerkliche Sorgfalt beginnt bei der Auswahl und Zusammenstellung der einzelnen Hölzer und findet seinen Abschluss in der Oberflächenbehandlung. Alle bei ZEITRAUM verwendeten Hölzer stammen aus Wäldern nachhaltiger Forstwirtschaft.

Holz ist ein nachwachsender Rohstoff und CO²-neutral. Bei seiner Nutzung wird im Vergleich zu anderen Materialien die geringste Energie verbraucht. Sorgfältig konstruiert und gefertigt, entstehen außergewöhnlich langlebige Möbel.

Weitere Holzarten und Maße auf Anfrage. Im Objektbereich empfehlen wir DD-Lackierung der Oberflächen.

SOLID WOOD

We use only healthy, solid hardwood and work on it with our sound knowledge of all its specific characteristics. At present these woods are oak, ash, cherry and walnut. The craftsman's care begins with the selection and bringing together of individual woods and ends with treatments of the surface. All woods used by ZEITRAUM stem from sustainable forests.

Wood is a renewable resource and CO²-neutral. Compared with other materials its use requires the lowest amount of energy. Furniture with an exceptionally long life is produced through careful design and manufacture.

Further timbers and sizes on request. For contract use we propose DD-lacquer finish on table tops.



Esche
Ash



Eiche
Oak



Eiche wild
Knotty oak



Amerikanischer Kirschbaum
American cherry



Amerikanischer Nussbaum
American walnut



Amerikanischer Nussbaum wild
Knotty American walnut



Europäischer Nussbaum
European walnut

FARBOPTIONEN HOLZ

WOOD COLOUR OPTIONS

FARBBEIZE EICHE

Eine aufwändige Farbbeiztechnik sorgt für eine semi-transparente Optik und lässt die natürliche Struktur und Tiefe des Holzes sichtbar. Die Oberflächenbehandlung erfordert handwerkliches Fingerspitzengefühl und kann daher nicht automatisiert werden: In mehreren Arbeitsschritten wird eine spezielle Beiztechnik zur Anwendung gebracht. Da die Mikrostruktur der Oberfläche nicht glatt, sondern gebürstet ist, erscheint das gebeizte Holz trotz seiner Färbung natürlich matt. Zur Farbfixierung wird die Farbbeize final matt lackiert.

COLOUR STAIN OAK

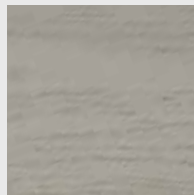
A complex technique of staining provides a semi-transparent appearance and allows the natural texture and depth of the wood to stay visible. The surface treatment requires manual dexterity and can not be automated: In several steps, a special technique of staining is put into application. Since the microstructure of the wooden surface is not smooth but brushed, the stained wood appears naturally matt despite his colouring. For color fixation, the color stain is finally lacquered matt.



kalk
chalk



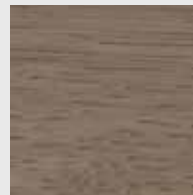
warmgrau hell
light warmgrey



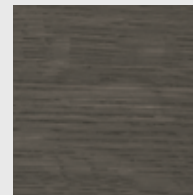
kaltgrau
cold grey



rauchblau
smoke blue



warmgrau dunkel
dark warmgrey



graphitgrau
graphite grey



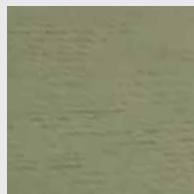
graphitschwarz
graphite black



mintblau
mint blue



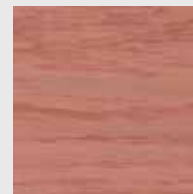
wasserblau
aqua blue



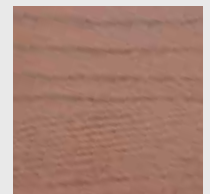
salbei
sage



pastellrosa
pink pastel



lachsrosa
salmon pink



mauve
mauve

FARBLASUR EICHE

Produkte: zinkgelb – E8, E8 LONGUE, E8 BANK // mohn – KIN

Die Farblasur unterscheidet sich in Anmutung und Technik wesentlich von der Farbbeize. Sie bleibt auf der Oberfläche, zieht also nicht ins Holz ein. Von einer deckenden Farblackierung unterscheidet sie sich durch die sichtbare Holzstruktur. Zur Farbfixierung wird die Farbbeize final matt lackiert.

FARBLACK FORMHOLZ / MDF

*Produkte: FORM – Sitzschale, FORM BAR – Sitzschale, SIMPLE, SIMPLE BUTTON, SIMPLE COMFORT, SIMPLE HI
**Produkte: OKITO PLY

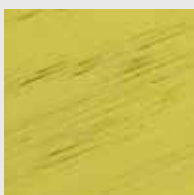
COLOUR GLAZE OAK

Products: zinc yellow – E8, E8 LONGUE, E8 BANK // poppy – KIN

The colour glaze is substantially different in appearance and technique to the colour stain. It remains on the surface, does not soak into the wood. It differs from an opaque colour finish, because it allows the wood to stay visible. The color stain is finally lacquered matt.

COLOUR LACQUER PLYWOOD / MDF

*Produkte: FORM – Sitzschale, FORM BAR – Sitzschale, SIMPLE, SIMPLE BUTTON, SIMPLE COMFORT, SIMPLE HI
**Produkte: OKITO PLY



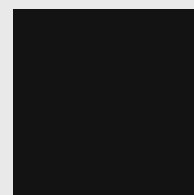
zinkgelb RAL 1018
zinc yellow RAL 1018



mohn RAL 2002
poppy RAL 2002



*weiß seidenmatt
*white silk-matt
RAL 9016



**Buche schwarz lackiert
**Beech black lacquered
RAL 9005

KERNLEDER, LEDERSCHNUR & ZIERNÄHTE

SLEEK LEATHER, LEATHER STRAP & COLOUR STITCHING

KERNLEDER

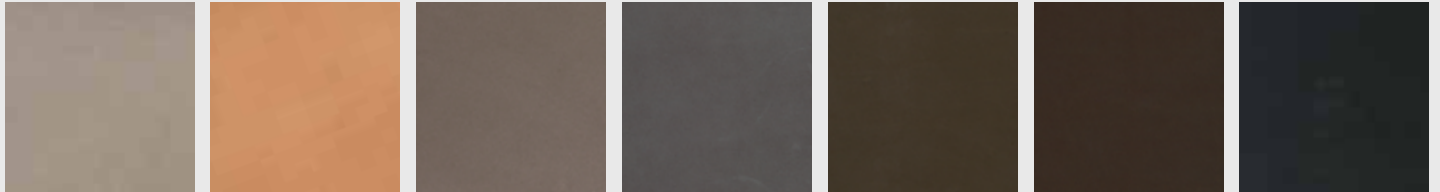
Produkte: FRIDAY Kernleder rückseitig, PELLE Sitz

Kernleder ist ein vollnarbiges, rein pflanzlich gegerbtes, zugfestes Rindleder, 2,8 – 3,2 mm stark. Die Narbenseite wird mit Wachsen bedeckt und anschließend poliert. Mit hochwertigen Farbstoffen im Fass durchgefärbt.

SLEEK LEATHER

Products: FRIDAY rear sleek leather, PELLE seat

Sleek leather is a full-grained, vegetable tanned, bovine leather with high tensile strength, thickness 2.8–3.2 mm. The grain side is waxed and then polished. With high-class dye stuffs dyed-through in the drum.



schlammgrau
schlammgrau

natur
natural

warmgrau dunkel
dark warmgrey

asphalt
asphalt

marone
marone

testa di moro
testa di moro

schwarz
black

LEDERSCHNUR

Produkte: MELLOW, GRAND MELLOW, MELLOW DAYBED

Lederschnur Standard-Ausführung: amerikan. Nussbaum, europ. Nussbaum – dunkelbraun
Buche, Eiche, Kirsche – natur
Esche – grau

LEATHER STRAP

Products: MELLOW, GRAND MELLOW, MELLOW DAYBED

Leather strap standard version: American walnut, European walnut – dark brown
Beech, oak, cherry – natural
Ash – grey



dunkelbraun
dark brown

natur
natural

pastellrot
pastel red

pastellrauchblau
pastel smoke blue

grau
grey

ZIERNÄHTE

Naht Standard-Ausführung: Ton in Ton

COLOUR STITCHING

Stitching standard version: tonal



himbeer
raspberry

leuchtgelb
luminous yellow

fernblau
distant blue

signalgrün
signal green

kaltgrau
cold grey

grauweiß
grey-white

warmgrau
warmgrey

rosé
rosé

dunkelbraun
dark brown

STOFFBESPANNUNGEN, LINOLEUM & LAMINAT

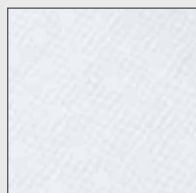
FABRIC COVERINGS, LINOLEUM & LAMINATE

BESPANNUNG LAMPENSCHIRME

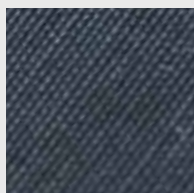
Für unsere Leuchtenserie *NOON* verwenden wir bei der Herstellung der Textilschirme außen ein textiles Material (75% Viscose, 25% Polyamid) und innen Naturpapier. Diese Materialkombination hat einen warmen, wohnlichen Charakter und besteht zu fast 90% aus Naturmaterialien.

LAMPSHADE COVERINGS

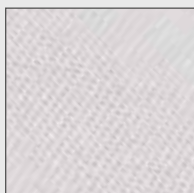
In the production of our lighting series *NOON* we use textile shades outside (75% viscose, 25% polyamide) and natural paper inside. This material combination has a warm and homely character and comprises almost 90% natural materials.



textil weiß
textile white



textil schwarz
textile black



textil Lichtgrau
textile lightgrey



textil warmgrau
textile warmgrey

STOFFBESPANNUNG // FABRIC COVERING

Produkte: *RAIL Screen*, *RAIL Wall*

Products: **RAIL Screen**, **RAIL Wall**

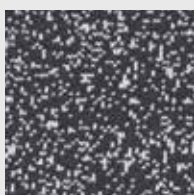
LINOLEUM // LINOLEUM

Produkte: *RAIL*, *RAIL Cafe*, *RAIL Dine*, *RAIL Snack*, *RAIL Solo*

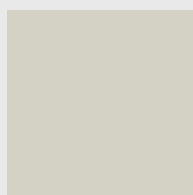
Products: **RAIL**, **RAIL Cafe**, **RAIL Dine**, **RAIL Snack**, **RAIL Solo**



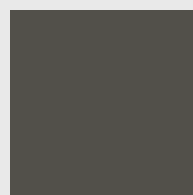
Kvadrat
Galaxy 108



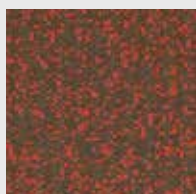
Kvadrat
Galaxy 178



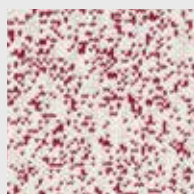
Forbo Desktop
4176 MUSHROOM



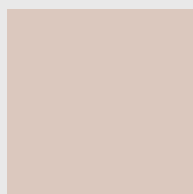
Forbo Desktop
4178 iron



Kvadrat
Galaxy 548



Kvadrat
Galaxy 608



Forbo Desktop
4185 powder



Forbo Desktop
4184 olive

HPL LAMINAT // HPL LAMINATE



weiß RAL 9016
white RAL 9016



hellgrau
light grey



graphitschwarz
graphite black

Produkt // **Product:**
CODE

Produkt // **Product:**
DOZE Einlegeböden Bettkasten // **Shelf bed box**

METALLOBERFLÄCHEN- & FARBOPTIONEN

METAL SURFACES & COLOUR OPTIONS

CHROM // CHROME

Produkte – Gestell chrom matt: **FORM, FORM BAR**

Products – Frame chrome matt: **FORM, FORM BAR**



chrom matt
chrome matt

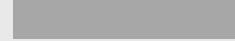
PULVERBESCHICHTUNG STAHL // POWDER COATED STEEL

Produkte: **KIN Base 2** und **KIN Base 3** – Weitere RAL-Farben auf Anfrage

Products: **KIN Base 2** and **KIN Base 3** – More RAL-colours on request



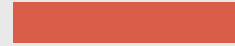
mattschwarz – RAL 9005
matt black – RAL 9005



steingrau – RAL 7030
stone grey – RAL 7030

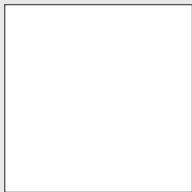


weiß – RAL 9016
white – RAL 9016



mohn – RAL 2002
poppy – RAL 2002

PULVERBESCHICHTUNG // POWDER COATING



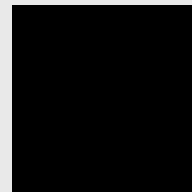
matt weiß RAL 9016
matt white RAL 9016

Produkte // Products:
DOZY



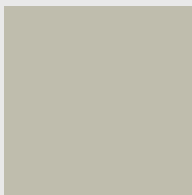
matt weiß RAL 9016
matt white RAL 9016

Produkte // Products:
NOON



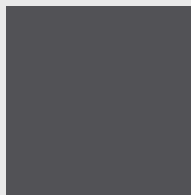
mattschwarz RAL 9005
matt black RAL 9005

Produkte // Products:
NOON, SIDE COMFORT,
SIDE, LOW, PODEST

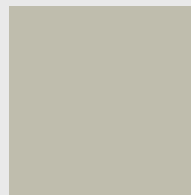


kieselgrau matt
matt pebble grey

Produkte // Products:
KONTRA, KONTRA HIGH – Gestell // Frame



umbragrau matt
matt umbra grey
IGP-DURAXAL
CLASSIC 37



kieselgrau matt
matt pebble grey
IGP-DURAXAL
CLASSIC 31

Produkt // Product:
PLAISIR 2 – Aluminiumtablett // Aluminium tray



graubeige matt
matt grey beige
IGP-DURAXAL
CLASSIC 32

Atlas



Field 2



Hero



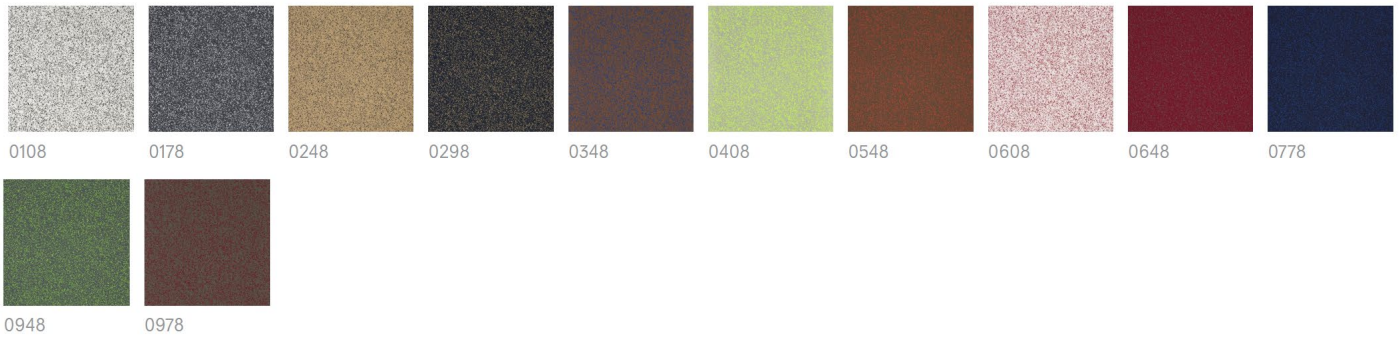
Remix 2



Canvas 2



Galaxy



Molly 2



Memory 2



Divina MD



Hallingdal 65



Steelcut Trio 3



Sunniva 2

